



# **FWW Dachfonds-Quartalsanalyse 2/2010**

FWW Dachfonds-Quartalsanalyse  
wird herausgegeben von der

## **FWW GmbH**

Münchener Straße 14  
85540 Haar bei München

### **Kontakt**

Matthias Rothe  
Geschäftsführer  
+ 49 (89) 46 26 18 - 31  
mr@fww.de

### **Erstellung**

Thomas Polach  
Director Research Services  
+ 49 (89) 46 26 18 - 33  
tp@fww.de

### **Erscheinungsweise**

Vierteljährlich

### **Angaben zu Daten**

Datenmaterial  
Berechnungen und Auswertungen per Stichtag  
31.03.2010 (Angaben in Euro). Der Ausweis der Wertentwicklung erfolgt nach der BVI-Methode (BVI: Bundesverband Investment und Asset Management e.V.)

Die Kategorisierung (Dachfonds und Zielfonds) entspricht der Einteilung von FWW und kann von der Klassifizierung einzelner Investmentgesellschaften abweichen.

### **Rechtlicher Hinweis**

Die FWW Dachfonds-Quartalsanalyse wurde erstellt um Informationen über den deutschen Dachfondsmarkt zur Verfügung zu stellen. Sie wurde unabhängig von den am Markt agierenden Gesellschaften erarbeitet. Alle Meinungen, Einschätzungen und Prognosen dieses Dokuments sind Annahmen zum Zeitpunkt der Erstellung. Es besteht keine Gewähr, dass diese Ergebnisse mit den zukünftigen Ereignissen übereinstimmen. FWW hat die diesem Bericht zu Grunde liegenden Daten von den einzelnen Kapitalanlagegesellschaften erhalten. Diese Daten wurden mit großer Sorgfalt bearbeitet. Es kann jedoch keine Verantwortung für die Richtigkeit und Vollständigkeit der Daten übernommen werden.

© FWW Dachfonds-Quartalsanalyse 2010. FWW GmbH, Haar bei München, für sämtliche Beiträge. Nachdruck, Veröffentlichung (auch auszugsweise), Aufnahme in Onlinedienste und Internet und Vervielfältigung auf Datenträger wie CD-ROM, DVD-ROM etc. nur mit schriftlicher Zustimmung der FWW GmbH.

## Highlights

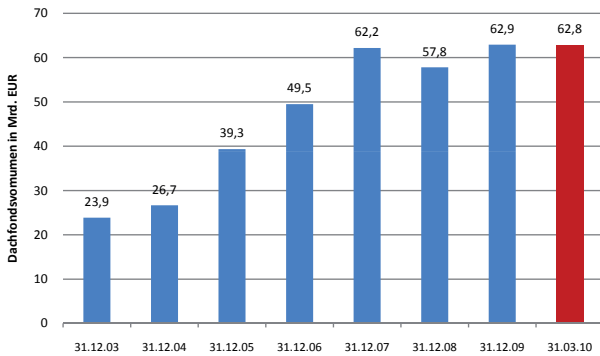
- > Die Anzahl der Dachfonds beträgt zum 31.03.10 unverändert 902
- > Aktienquote durchschnittlich in den meisten Dachfondskategorien unverändert
  
- > Meistgewählter Zielfonds ist:  
Allianz RCM US Equity
- > Höchster Aufsteiger bei Zielfonds ist:  
iShares S&P 500 und Templeton Frontier Markets Fund

# Gesamtüberblick Dachfondsmarkt in Deutschland

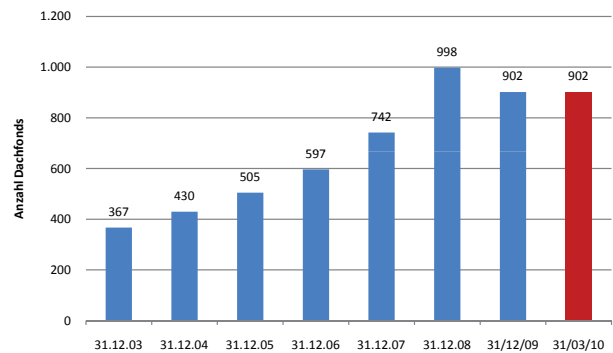
## Überblick Dachfondskategorien Stichtag 31.03.10

Kategorie	Anzahl	Einzelfonds Volumen in Mio. EUR			Gesamtvolumen in Mio. EUR	Veränderungen 1. Quartal 2010	
		Durchschnitt	Minimum	Maximum		in Mio. EUR	in %
defensiv	186	80,10	0,01	16.019,51	16.019,51	-373,75	-2,28
dynamisch	262	55,82	0,01	15.071,91	15.071,91	-110,81	-0,73
ausgewogen	124	93,78	0,01	12.566,15	12.566,15	-477,58	-3,66
Schwerpunkt Immobilienfonds	23	222,27	4,66	5.334,51	5.334,51	-169,65	-3,08
flexibel	215	36,03	0,01	7.747,21	7.747,21	451,96	6,20
Aktien	85	66,07	0,01	4.955,36	4.955,36	229,65	4,86

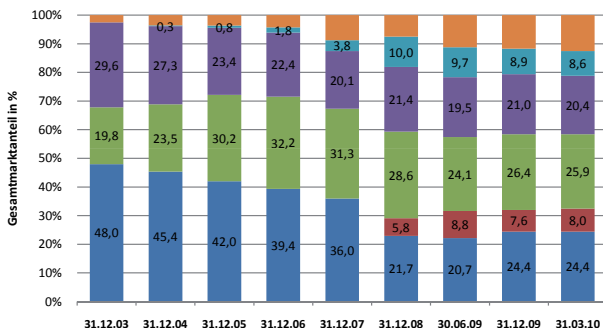
Quelle: FWW



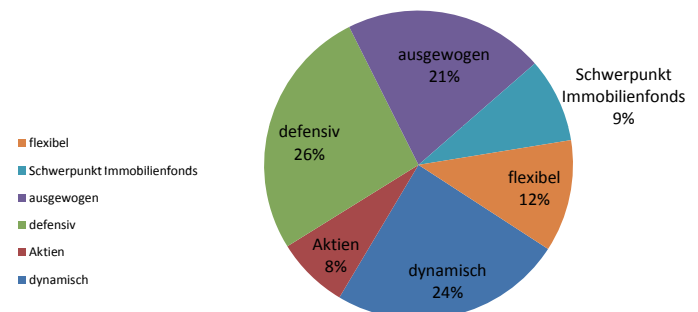
Verlauf Gesamtvolumen Dachfonds mit Vertriebsschwerpunkt Deutschland; Quelle: FWW



Verlauf Anzahl Dachfonds mit Vertriebsschwerpunkt Deutschland; Quelle: FWW



Verlauf Volumenanteil der einzelnen Dachfondskategorien  
Quelle: FWW



Verlauf Volumenanteil der einzelnen Dachfondskategorien  
Quelle: FWW; Stichtag 31.03.10

## Volumenangaben zu den einzelnen Dachfondsmanagern / Initiatoren und Fondsgesellschaften

### Volumenangaben Dachfondsmanager zum 31.03.10 (Top 30)

Rang	Dachfondsmanager	Ges. Volumen (in Mio. EUR)	Rang	Dachfondsmanager	Ges. Volumen (in Mio. EUR)
1	Deka	15.181,37	16	UBS	798,01
2	Dresdner Bank	4.140,78	17	FÜRST FUGGER Privatbank KG	762,05
3	Allianz Global Investors	4.034,67	18	Berenberg Bank	753,97
4	DWS	3.317,23	19	Deutsche Postbank Financial Services	599,57
5	FERI Institutional Management	3.145,20	20	W & W Asset Management GmbH	592,22
6	Union Investment	2.540,76	21	Landesbank Berlin Investment GmbH	543,25
7	Sauren	2.015,72	22	MARCARD, STEIN & CO AG	541,91
8	Generali Investments	1.504,80	23	Banque de Luxembourg	498,47
9	Apo Asset Management GmbH	1.216,86	24	Bayerische Hypo- und Vereinsbank AG	428,85
10	C-QUADRAT Kapitalanlage	1.142,56	25	SIGNAL IDUNA Asset Management GmbH	366,30
11	Multi-Invest	1.098,39	26	HVB Banque Luxembourg S. A.	349,85
12	SEB	1.021,51	27	smart-invest Asset Management	317,76
13	CARMIGNAC	966,69	28	Neue Vermögen	313,72
14	AXA	871,40	29	Weberbank Aktiengesellschaft	300,19
15	Pioneer Investments	816,65	30	Warburg Invest	299,81

Quelle: FWW

### Volumenangaben Dachfondsinitiatoren zum 31.03.10 (Top 30)

Rang	Dachfondsinitiator	Ges. Volumen (in Mio. EUR)	Rang	Dachfondsinitiator	Ges. Volumen (in Mio. EUR)
1	Sparkassenverbund	11.444,35	16	AXA	871,40
2	Dresdner Bank	4.140,78	17	Oppenheim FondsTrust	831,98
3	DWS	2.790,75	18	UBS	824,67
4	MLP	2.669,46	19	LBB	772,11
5	Commerzbank	2.279,03	20	Berenberg Bank	753,97
6	Landesbank Baden-Württemberg	2.032,60	21	FÜRST FUGGER Privatbank KG	745,87
7	Sauren	2.015,72	22	W&W	592,22
8	Volks- und Raiffeisenbanken	1.834,52	23	Dr. Jens Ehrhardt	591,13
9	Allianz Global Investors	1.582,97	24	Deutsche Postbank	573,07
10	Generali Investments	1.504,80	25	Sparkasse KölnBonn	556,94
11	Deutsche Apotheker- und Ärztebank eG	1.216,86	26	Deutsche Bank	543,21
12	(Leer)	1.198,89	27	Bayerische Hypo- und Vereinsbank AG	428,85
13	C-QUADRAT Kapitalanlage	1.041,45	28	Fund-Market	423,77
14	SEB	1.021,51	29	Hamburger Sparkasse AG	419,58
15	CARMIGNAC	966,69	30	Top Ten	373,94

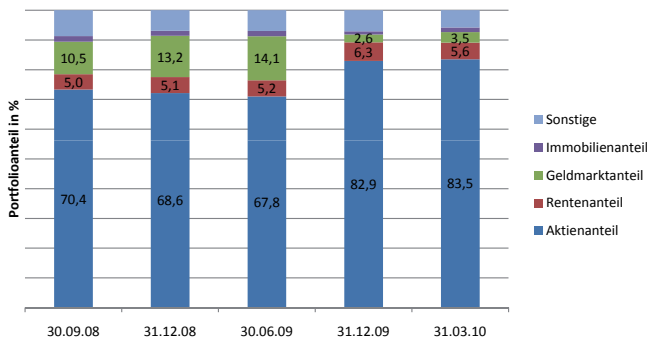
Quelle: FWW

### Volumenangaben Dachfondsgesellschaften zum 31.03.10 (Top 30)

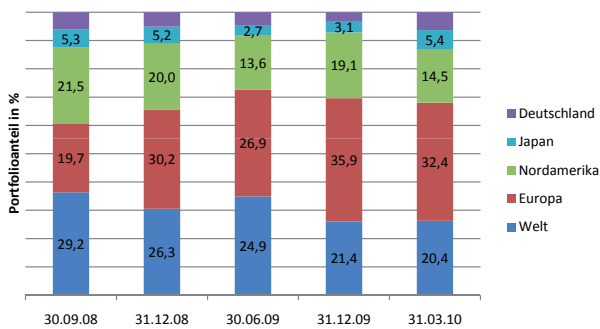
Rang	Dachfondsgesellschaft	Ges. Volumen (in Mio. EUR)	Rang	Dachfondsgesellschaft	Ges. Volumen (in Mio. EUR)
1	Deka	15.181,37	16	C-QUADRAT Kapitalanlage	776,28
2	Allianz Global Investors	8.477,27	17	LBB-INVEST	772,11
3	Oppenheim FondsTrust	4.960,71	18	AXXION	713,94
4	DWS	3.691,81	19	LBBW Asset Management	678,23
5	Union Investment	2.540,76	20	LRI Invest	677,25
6	Sauren	2.015,72	21	HansalInvest	666,69
7	Universal-Investment	1.604,00	22	Deutsche Postbank	573,07
8	Generali Investments	1.504,80	23	DJE Investment	570,19
9	INKA	1.243,36	24	Münchener Kapitalanlage	539,89
10	Pioneer Investments	1.166,25	25	Banque de Luxembourg	498,47
11	SEB	1.021,51	26	Frankfurt-Trust	468,34
12	CARMIGNAC	966,69	27	Monega	389,44
13	AmpegaGerling Investment	902,21	28	M.M.Warburg	386,65
14	AXA	871,40	29	IPConcept Fund Management	381,94
15	UBS	824,67	30	UniCredito Italiano Banking Group	349,85

Quelle: FWW

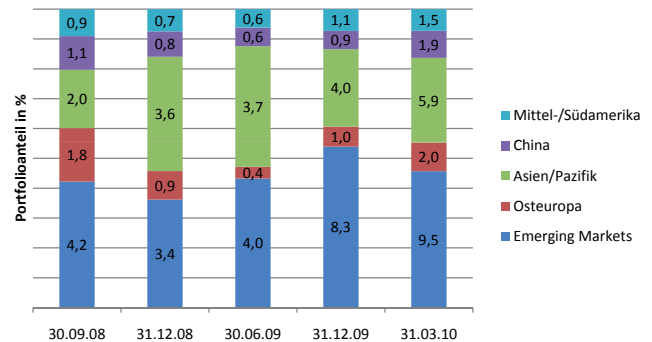
## Portfolioauswertungen Dachfonds dynamisch Welt



Durchschnittliche Volumenverteilung der Assetklassen im Portfolio  
Quelle: FWW

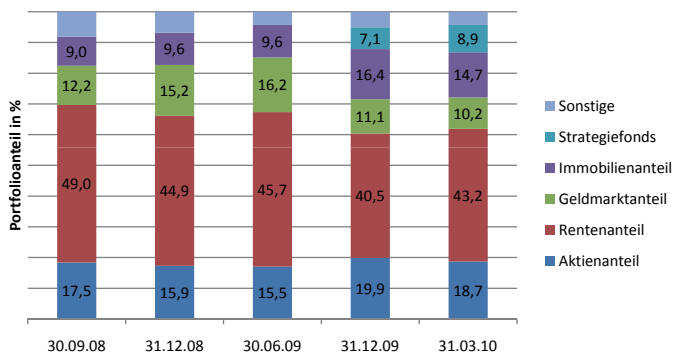


Durchschnittliche Volumenverteilung der Region-/ Länderverteilung (Top 5) im Portfolio (begrenzt auf Aktienfonds)  
Quelle: FWW

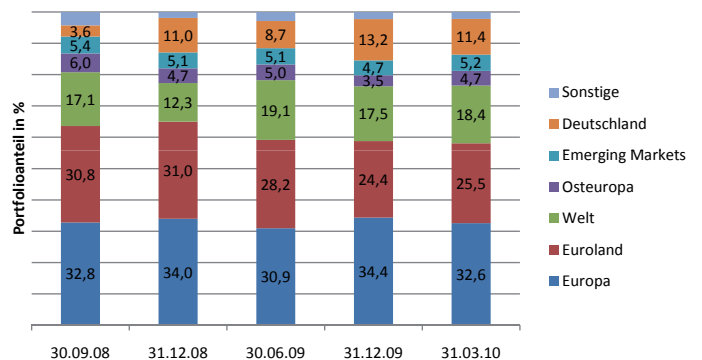


Durchschnittliche Volumenverteilung der Region-/ Länderverteilung (restliche) im Portfolio (begrenzt auf Aktienfonds)  
Quelle: FWW

## Portfolioauswertungen Dachfonds konservativ Welt

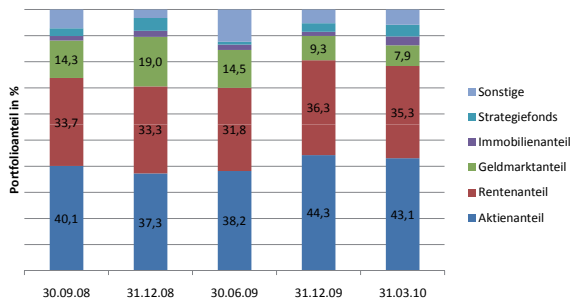


Durchschnittliche Volumenverteilung der Assetklassen im Portfolio  
Quelle: FWW

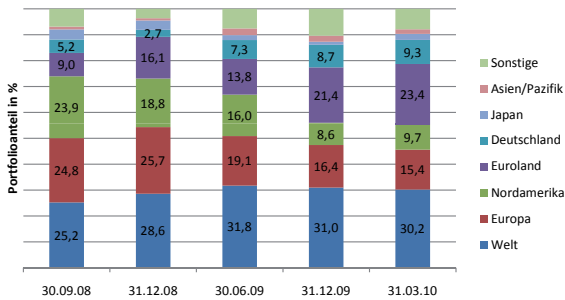


Durchschnittliche Volumenverteilung der Region-/ Länderverteilung (Top 6) im Portfolio (begrenzt auf Rentenfonds)  
Quelle: FWW

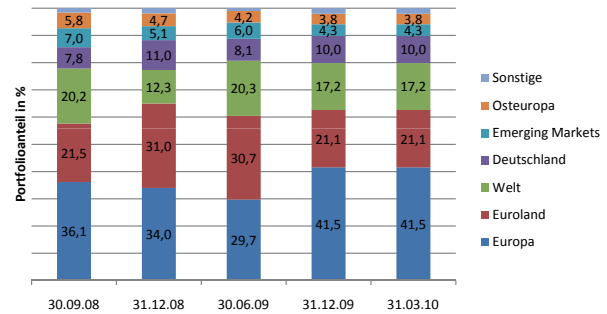
## Portfolioauswertungen Dachfonds ausgewogen Welt



Durchschnittliche Volumenverteilung der Assetklassen im Portfolio  
Quelle: FWW

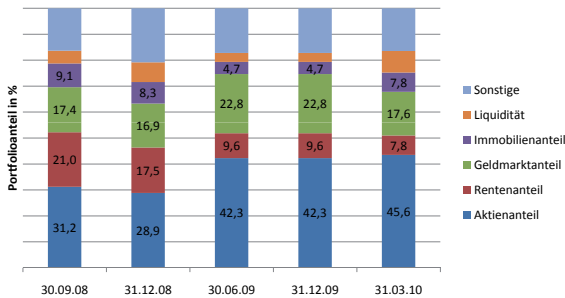


Durchschnittliche Volumenverteilung der Region-/ Länderverteilung (Top 8) im Portfolio (begrenzt auf Aktienfonds)  
Quelle: FWW

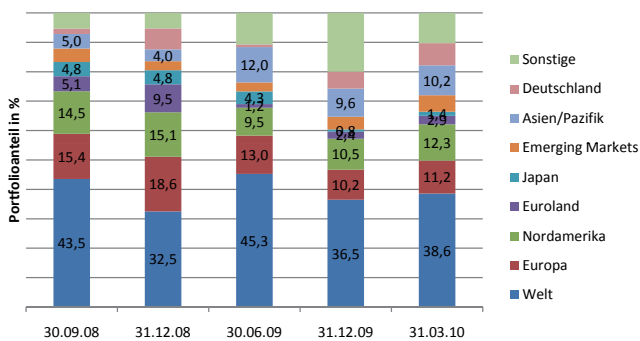


Durchschnittliche Volumenverteilung der Region-/ Länderverteilung (Top 6) im Portfolio (begrenzt auf Rentenfonds)  
Quelle: FWW

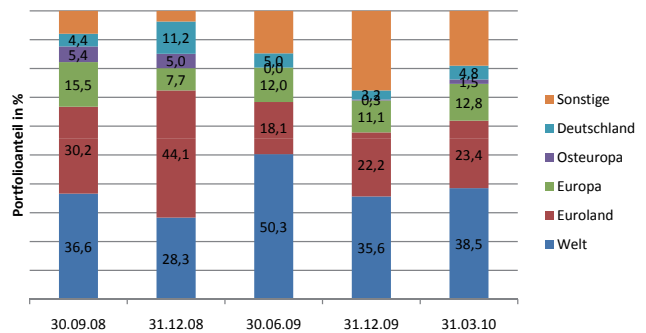
## Portfolioauswertungen Dachfonds flexibel Welt



Durchschnittliche Volumenverteilung der Assetklassen im Portfolio  
Quelle: FWW



Durchschnittliche Volumenverteilung der Region-/ Länderverteilung (Top 8) im Portfolio (begrenzt auf Aktienfonds)  
Quelle: FWW



Durchschnittliche Volumenverteilung Region-/ Länderverteilung (Top 6) im Portfolio (begrenzt auf Rentenfonds)  
Quelle: FWW

## Zielfondsauswertung

### Meistgewählte Zielfonds Gesamtüberblick

Meistgewählte Zielfonds (Top 15)				
Zielfondsname	31.03.10		31.12.09	
	Anzahl in Dachfonds	Volumen in Dachfonds (in Mio. EUR)	Anzahl in Dachfonds	Volumen in Dachfonds (in Mio. EUR)
Allianz RCM US Equity	79	422,19	68	168,91
M&G Global Basics Fund	73	130,44	90	131,44
Magellan	72	78,27	77	71,69
BGF World Gold Fund	68	53,71	85	62,77
BGF World Mining Fund	68	105,11	93	140,94
iShares DJ EURO STOXX 50 (DE)	60	380,21	60	325,36
AXA Immoselect	59	348,72	54	303,38
AXA IM FIIS - US Short Duration High Yield	57	184,57	52	124,72
Carmignac Investissement	56	101,23	63	122,70
Morgan Stanley P2 Value	55	340,09	63	236,64
iShares S&P 500	54	273,23	36	161,06
iShares DAX (R) (DE)	54	254,96	62	283,04
Julius Baer Absolute Return Bond Fund	53	117,60	49	107,84
BGF European Fund	53	212,90	41	185,55
FAST Europe Fund	50	241,18	38	115,30

Quelle: FWW

### Zielfonds mit höchster Anzahländerung

Zielfonds mit höchster Anzahländerung 1. Quartal 2010 (Top 15)					
Zielfondsname	Anzahländerung 1. Quartal	31.03.10		31.12.09	
		Anzahl in Dachfonds	Volumen in Dachfonds (in Mio. EUR)	Anzahl in Dachfonds	Volumen in Dachfonds (in Mio. EUR)
iShares S&P 500	18	54	273,23	36	161,06
Templeton Frontier Markets Fund	18	20	34,96	2	2,10
Julius Baer Local Emerging Bond Fund	17	34	90,45	17	42,05
DekaLuxTeam-EM Bond	17	21	211,60	4	18,94
iShares Dow Jones U.S. Select Dividend (DE)	16	19	20,73	3	1,88
Templeton Global Bond Fund	14	33	31,06	19	11,07
Metzler European Growth	14	33	107,86	19	64,12
ING (L) Invest - Euro High Dividend	14	21	25,31	7	16,29
iShares MSCI Japan	13	26	80,07	13	5,69
Allianz PIMCO Corporate Bond Europa	13	25	167,45	12	43,99
SSgA Canada Index Equity Fund	13	18	31,02	5	6,91
Pioneer Funds - Emerging Markets Bond	13	16	24,59	3	10,83
BGF European Fund	12	53	212,90	41	185,55
FAST Europe Fund	12	50	241,18	38	115,30
BGF European Focus Fund	12	26	90,52	14	75,94

Quelle: FWW

## Meistgewählte Zielfonds nach Assetklassen

Zielfondsname	31.03.10	
	Anzahl in Dachfonds	Volumen in Dachfonds (in Mio. EUR)
Allianz RCM US Equity	79	422,19
M&G Global Basics Fund	73	130,44
Magellan	72	78,27
BGF World Mining Fund	68	105,11
BGF World Gold Fund	68	53,71
iShares DJ EURO STOXX 50 (DE)	60	380,21
Carmignac Investissement	56	101,23
iShares S&P 500	54	273,23
iShares DAX (R) (DE)	54	254,96
BGF European Fund	53	212,90

Quelle: FWW

Zielfondsname	31.03.10	
	Anzahl in Dachfonds	Volumen in Dachfonds (in Mio. EUR)
AXA IM FIIS - US Short Duration High Yield	57	184,57
Julius Baer Absolute Return Bond Fund	53	117,60
iShares eb.rexx (R) Government Germany 5.5-10.5 (DE)	45	101,60
STARCAP - Argos	42	159,06
Threadneedle European High Yield Bond Fund	42	86,62
iShares eb.rexx (R) Government Germany (DE)	40	78,31
BlueBay Investment Grade Bond Fund	34	93,83
Julius Baer Local Emerging Bond Fund	34	90,45
iShares eb.rexx (R) Jumbo Pfandbriefe (DE)	34	66,07
db x-trackers II iBoxx EUR Sovereigns Eurozone Total Return	33	175,98

Quelle: FWW

Zielfondsname	31.03.10	
	Anzahl in Dachfonds	Volumen in Dachfonds (in Mio. EUR)
Deka-Cash	38	1.143,98
db x-trackers II EONIA TOTAL RETURN INDEX ETF	28	98,42
LYXOR ETF EURO CASH	21	27,87
Deka-Liquidität	18	652,50
JPMorgan Liquidity Funds - Euro Government Liquidity	13	57,06
INVESCO Euro Reserve Fund	8	5,80
Commerzbank Money Market Fund: Euro	7	155,45
ING (L) LIQUID - EUR	6	20,66
FT Accugeld	5	81,67
Deka-Treasury International	5	10,81

Quelle: FWW

Zielfondsname	31.03.10	
	Anzahl in Dachfonds	Volumen in Dachfonds (in Mio. EUR)
AXA Immoselect	59	348,72
Morgan Stanley P2 Value	55	340,09
TMW Immobilien Weltfonds	40	354,72
CS Euroreal	39	218,61
SEB ImmoPortfolio Target Return Fund	35	245,68
hausInvest europa	33	534,72
UBS (D) 3 Sector Real Estate Europe	30	262,56
SEB ImmoInvest	28	298,51
DEGI GLOBAL BUSINESS	25	136,44
UBS (D) Euroinvest Immobilien	24	244,55

Quelle: FWW